

# Quando il Genere viene discriminato



LEGAL  
HACKERS  
LUGANO

# La categorizzazione sociale

Classificazione delle persone in base alle categorie a cui appartengono. →

Inferenze su una serie di questioni importanti.

- Deduzioni sulle intenzioni e sui tratti generali della personalità.

Da questo dipenderà il nostro pensiero e le nostre azioni future.



# Effetto alone

La tendenza ad andare oltre..



# Gli stereotipi

Strategie di semplificazione per gestire efficacemente la vastità delle informazioni che ci circondano.



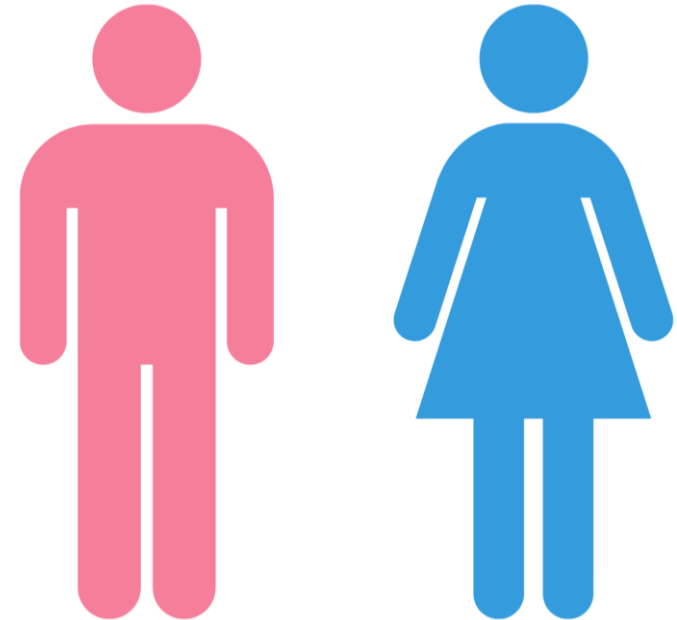
# SCM – Calore e Competenza

Uno dei modelli teorici più ampiamente utilizzati per comprendere il contenuto degli stereotipi è lo [Stereotype Content Model](#) (SCM), sviluppato da due psicologhe sociali della Princeton University nel 2002.

# Aspettative comportamentali

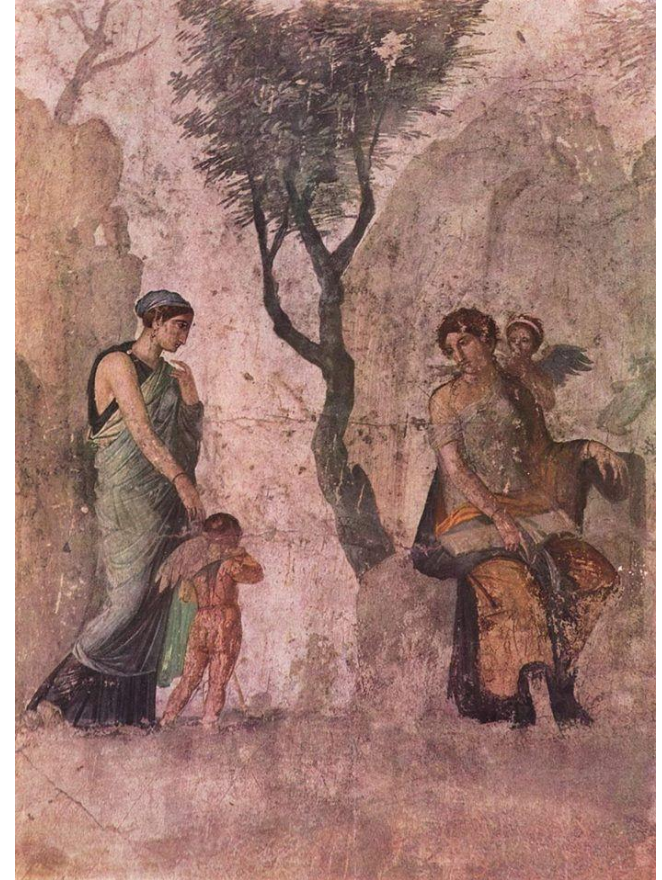
Divisione netta dei ruoli e dei compiti all'interno della società basata su generalizzazioni.

Sebbene in tutti gli stereotipi ci sia un po' di verità, essi rappresentano una strategia di semplificazione che non è in grado di riflettere pienamente la realtà delle persone, e possono portare a discriminazioni e disuguaglianze di genere.



# Nel corso della storia – la donna e la società maschilista

La figura femminile ha subito varie trasformazioni e vissuto cambiamenti sociali che l'hanno portata verso una migliore condizione di vita. Fino a non molti anni fa la donna era relegata alle sole attività di cura in casa nei confronti di marito, figli e anziani. Veniva considerata una proprietà del padre e, dopo il matrimonio, del marito.





# Patriarcato

Secondo alcune teorie marxiste sviluppate da Engels e Marx, il patriarcato è nato a causa di una primitiva divisione del lavoro in cui le donne si prendevano cura della casa e gli uomini dell'approvvigionamento di cibo attraverso l'agricoltura.





# Patriarcato

Conseguentemente allo sviluppo del capitalismo il regno della produzione è stato stimato maggiormente rispetto al regno della casa, che non è mai stato monetizzato, e la percezione e il potere degli uomini sarebbero cambiati di conseguenza.



# La discriminazione sfocia in..

La violenza di genere è un problema culturale ed è nella cultura che deve trovare una soluzione. La prevenzione della violenza deve partire infatti proprio dalla cultura, dall'esigenza di un profondo rinnovamento culturale che renda effettiva la pari dignità delle donne all'interno della società.



# ..violenza

Queste convinzioni determinano e favoriscono fenomeni di discriminazione e violenza.

Si tratta di azioni fisiche o verbali, compiute contro le donne, con lo scopo di escluderle, ferirle, privarle della libertà di poter scegliere cosa fare della propria vita.



# Come si manifesta?

**Luogo:** le mura domestiche.

**Identikit** degli aggressori: il partner, un ex partner o altri uomini conosciuti.

Le varie **forme:** i maltrattamenti non sono solo fisici o sessuali, ma anche psicologici ed economici.

Il modo **graduale:** quasi sempre crescente e ciclico. Gli episodi violenti crescono di intensità nella vita quotidiana fino allo scoppio della tensione, a cui segue un periodo di calma fino all'episodio seguente.

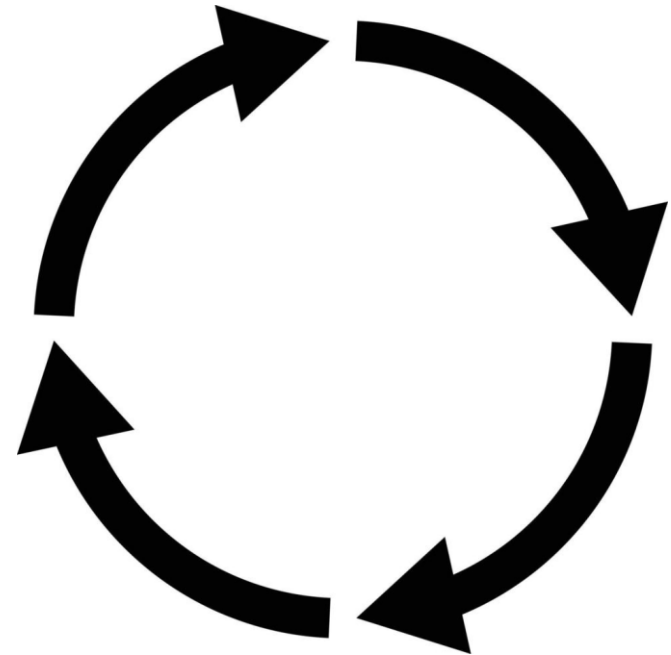
Il **perdono:** dopo l'episodio il maltrattante quasi sempre si calma e vuol «farsi perdonare» giurando che non succederà più, ma non sarà così.

La **speranza:** forse il partner può cambiare, forse tutto «tornerà come prima», è spesso la ragione principale che tiene per anni le donne vittime di maltrattamenti al fianco del partner violento.

**Riconoscere** la violenza: la donna che subisce maltrattamenti spesso fatica a riconoscere che ciò che sta vivendo. Tende a minimizzare, a sentirsi in colpa e nascondere ciò che le sta accadendo vivendo in uno stato d'ansia e profondo disagio psicologico.

# Il ciclo della violenza

1. Clima di tensione, fatto di conflitti, attacchi verbali, ingiurie, controllo ossessivo della persona.
2. L' abuso violento, per cui dal clima conflittuale si passa alla forma più grave di aggressione.
3. Dopo la violenza, l' uomo inizia un lento processo di riavvicinamento.
4. Da questa fase di scuse scaturisce un nuovo equilibrio, che talvolta assume i contorni di una "luna di miele".



# Perché?

- Imposizione del proprio potere, dominio, gelosia morbosa;
- Tentativi di privazione della libertà;
- Uomini non in grado di tollerare la frustrazione;
- Incapacità di elaborare la rottura del rapporto;

L'intento del maltrattante è quello di:

- portare le vittime a una condizione di **debolezza sul piano psicologico**, da compromettere le loro capacità di reazione.

In genere le relazioni violente si basano sulla **presenza contemporanea di diverse modalità di esercizio della forza** e abbattano le difese di chi le subisce, portando la persona ad uno stato di impotenza.

# Conclusioni

Il nostro progetto di vita.

La consapevolezza e l'educazione.

La responsabilità collettiva.